

# Kleinzell Hauptstraße 20/11



**Bezirk:** Lilienfeld

**PLZ, Ort:** 3171, Kleinzell

**Straße:** Hauptstraße 20/11

## Übersicht

**614,91 € / p. Monat**  
 2 Zimmer

erstbezug - SOFORT BEZIEHBAR Kontaktaufnahme zwecks Besichtigung: GEDESAG, Margit Pachschwöll, T: 02732/83393-791

### Objektinformationen

Objekt Typ:	Wohnung
Vergabe:	GEDESAG
Geschoß:	2. Obergeschoß
Rechtsform:	Miete

### Details

Wohnfläche:	46,19 m <sup>2</sup>
Zimmer:	2
Balkon:	7,03 m <sup>2</sup>
Lagerabteil:	1
Freier Stellplatz:	2
Küche:	1
Ausstattung:	dezentrale Lüftungsanlage
Lift:	vorhanden

### € Kosten

Finanzierungsbeitrag:	7.702,50 €
monatliche Kosten:	614,91 €
	(inkl. Betriebskosten und USt.)
Wohnzuschuss:	auf Anfrage

### Allgemeines

Heizwärmebedarf:	21,50 kWh/m <sup>2</sup> a
Heizung:	Fernwärme - Fußbodenheizung
Gesamtenergieeffizienz-Faktor:	0,70 kW



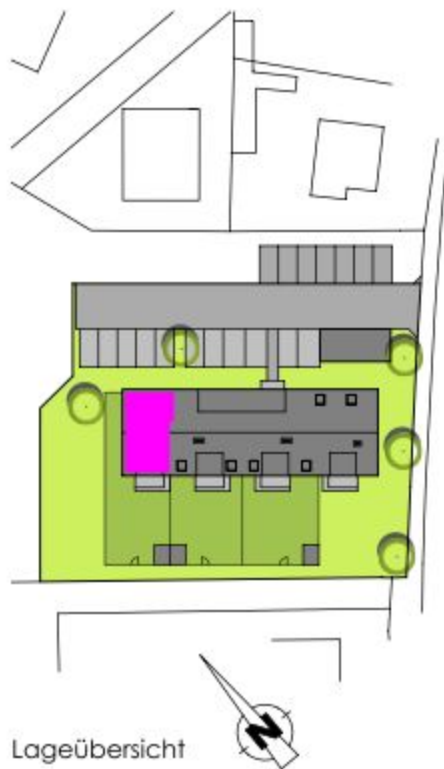
Legende:

- |  |  |
|--|--|
|  Grünfläche  |  Asphalt                            |
|  Eigengarten |  Wechselseitiges Geh- und Fahrrecht |

**WHA Kleinzell III A**  
**Lageübersicht**

Stand: 15.06.2020

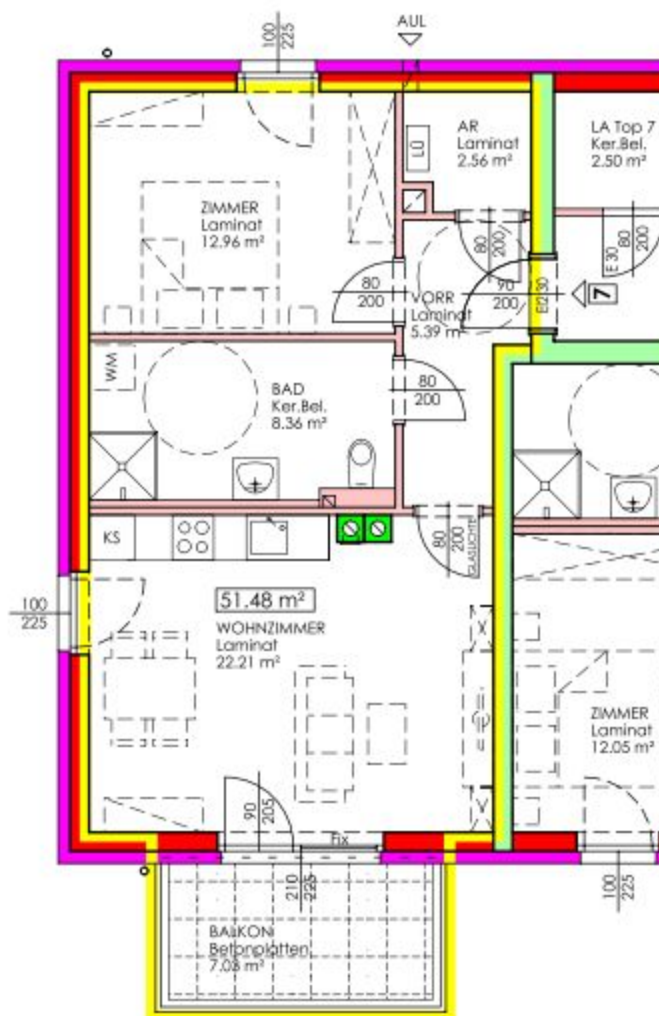
Im Zuge der Polier- und Ausführungsplanung können geringfügige Abweichungen hinsichtlich Bauausführung auftreten.



## Wohnungstyp B

	Top 3 EG	Top 7 OG	Top 11 DG
Nutzfläche	51,77 m <sup>2</sup>	51,48 m <sup>2</sup>	51,35 m <sup>2</sup>
Lagerabteil im jew. Geschöß	2,50 m <sup>2</sup>	2,50 m <sup>2</sup>	2,50 m <sup>2</sup>
Terrasse	10,80 m <sup>2</sup>	-	-
Eigengarten	ca. 105 m <sup>2</sup>	-	-
Geräteraum	ca. 5,00 m <sup>2</sup>	-	-
Balkon	-	7,03 m <sup>2</sup>	7,03 m <sup>2</sup>
KFZ-Stellplatz	2 Stk.	2 Stk.	2 Stk.

Lageübersicht



## WHA Kleinzell III A Wohnungstyp B

Stand: 15.06.2020

Im Zuge der Polier- und Ausführungsplanung können geringfügige Abweichungen hinsichtlich Bauausführung auftreten.